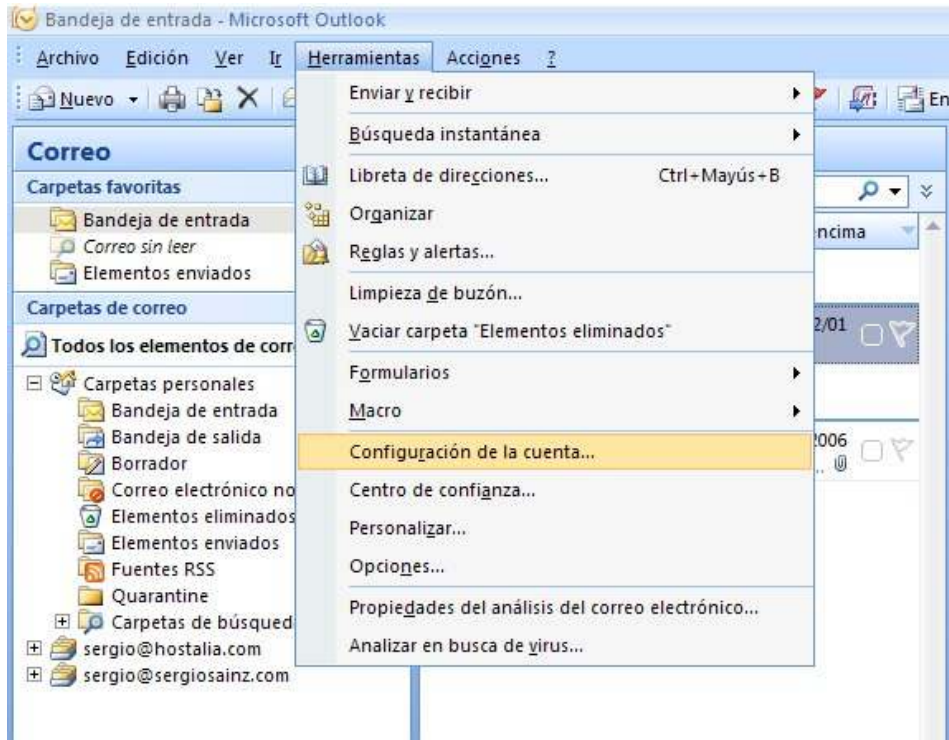
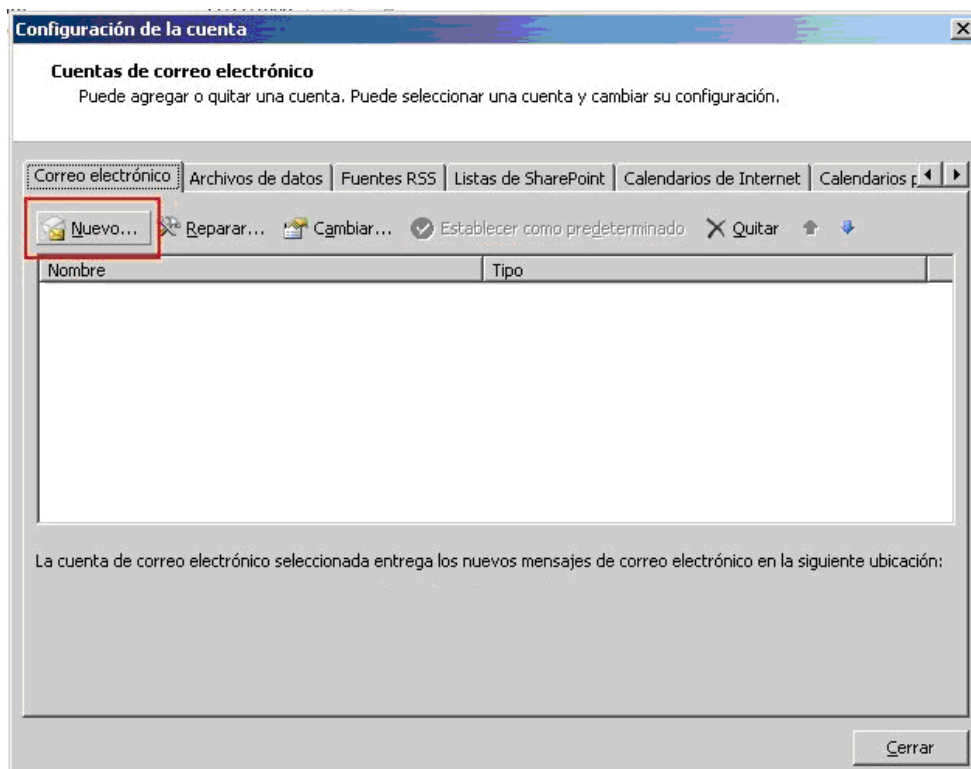


## CONFIGURACION PARA OUTLOOK 2007

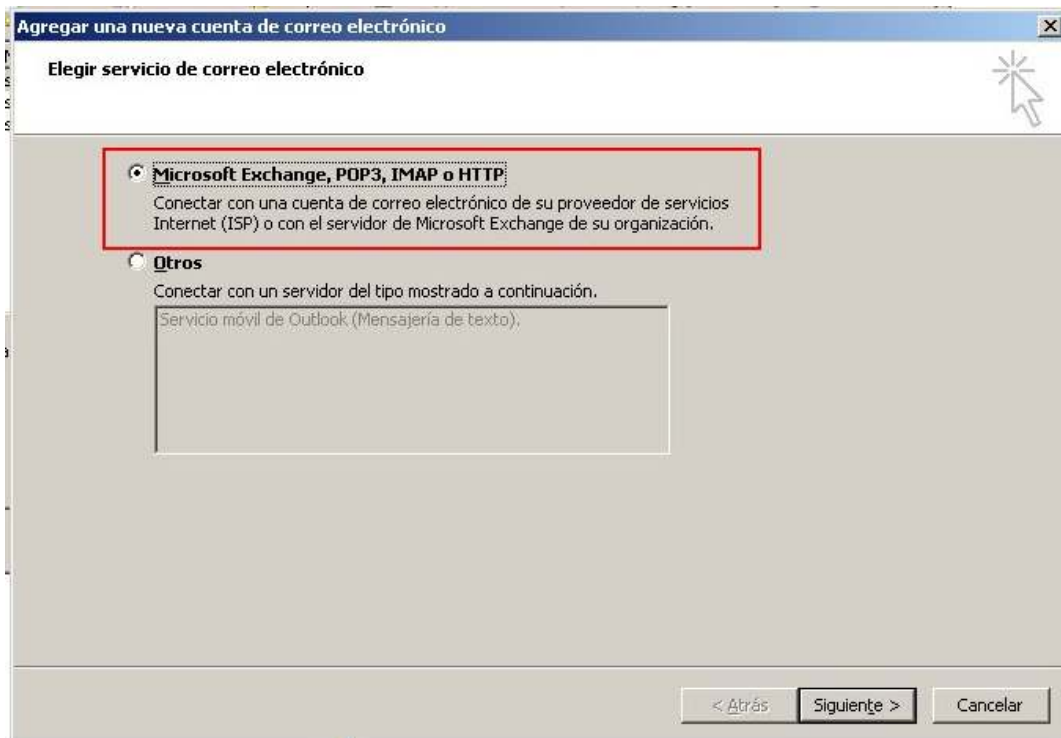
1.- Abre el programa. En el Menú, selecciona la sección "Herramientas" y después la opción "Configuración de la cuenta", como se muestra a continuación:



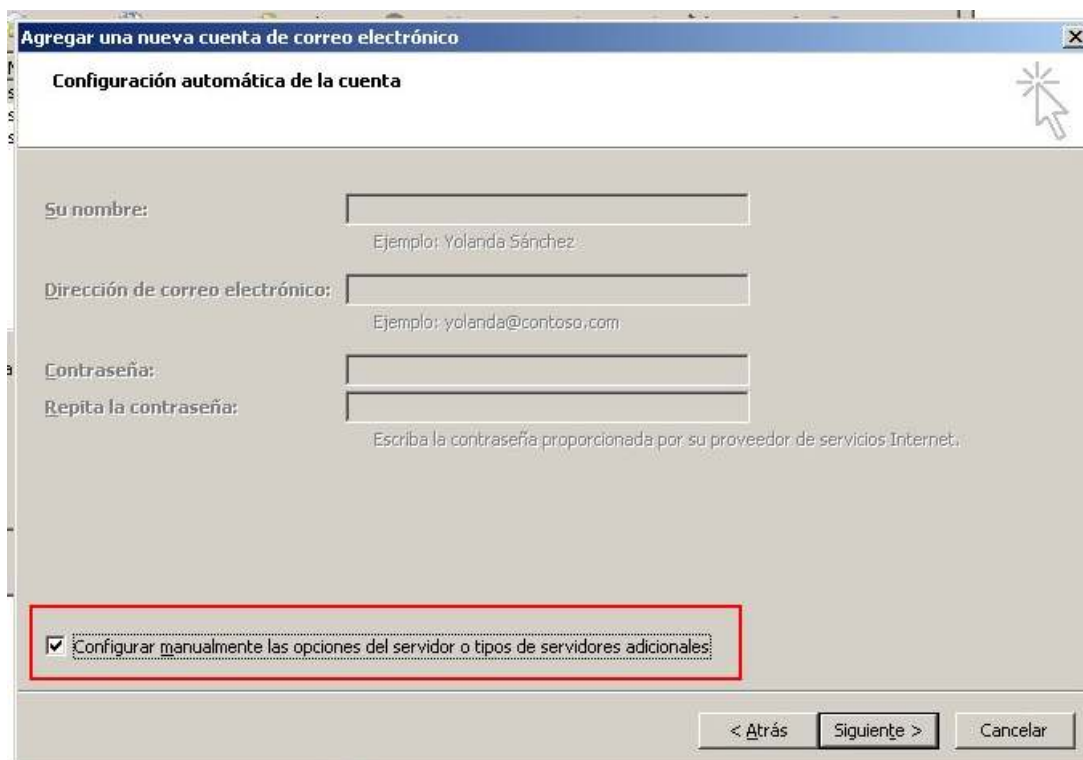
2. En la siguiente ventana selecciona "Nuevo..." para comenzar la configuración de una nueva cuenta de correo



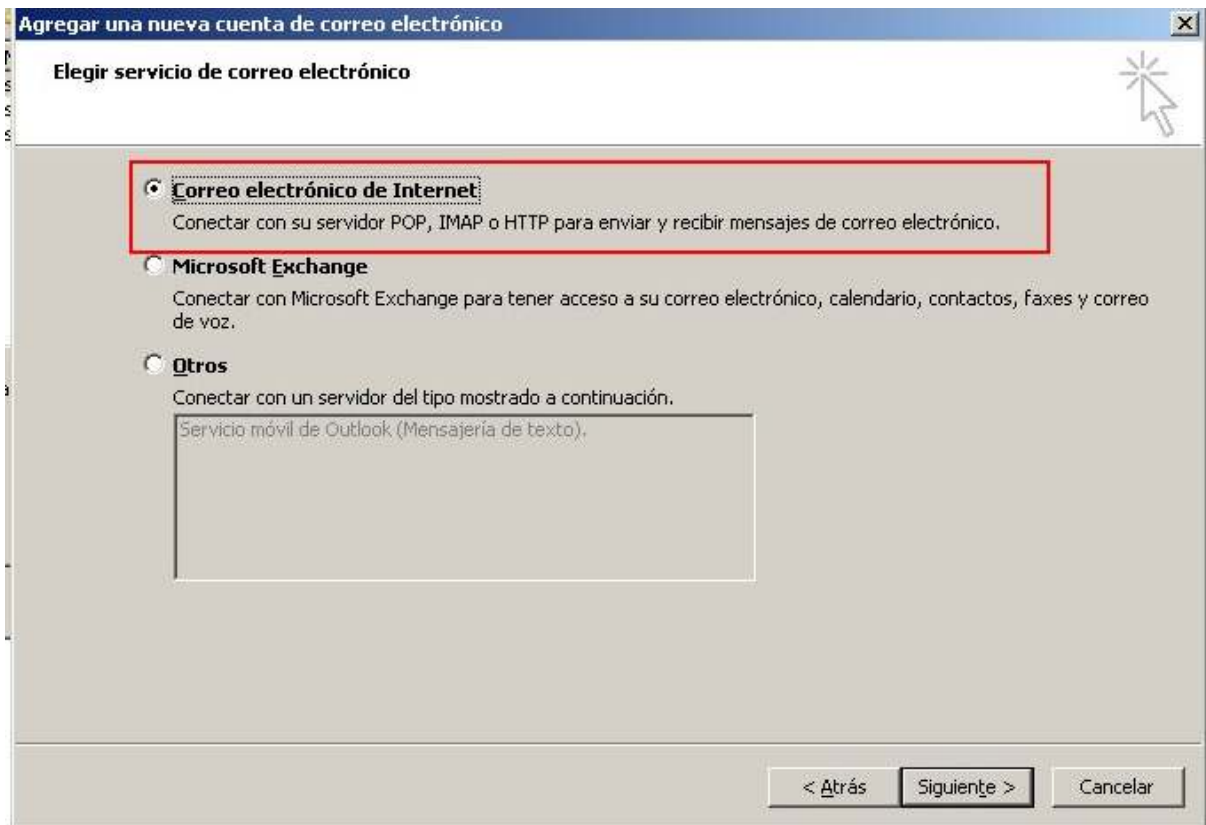
3. En la siguiente ventana selecciona la primera opción:



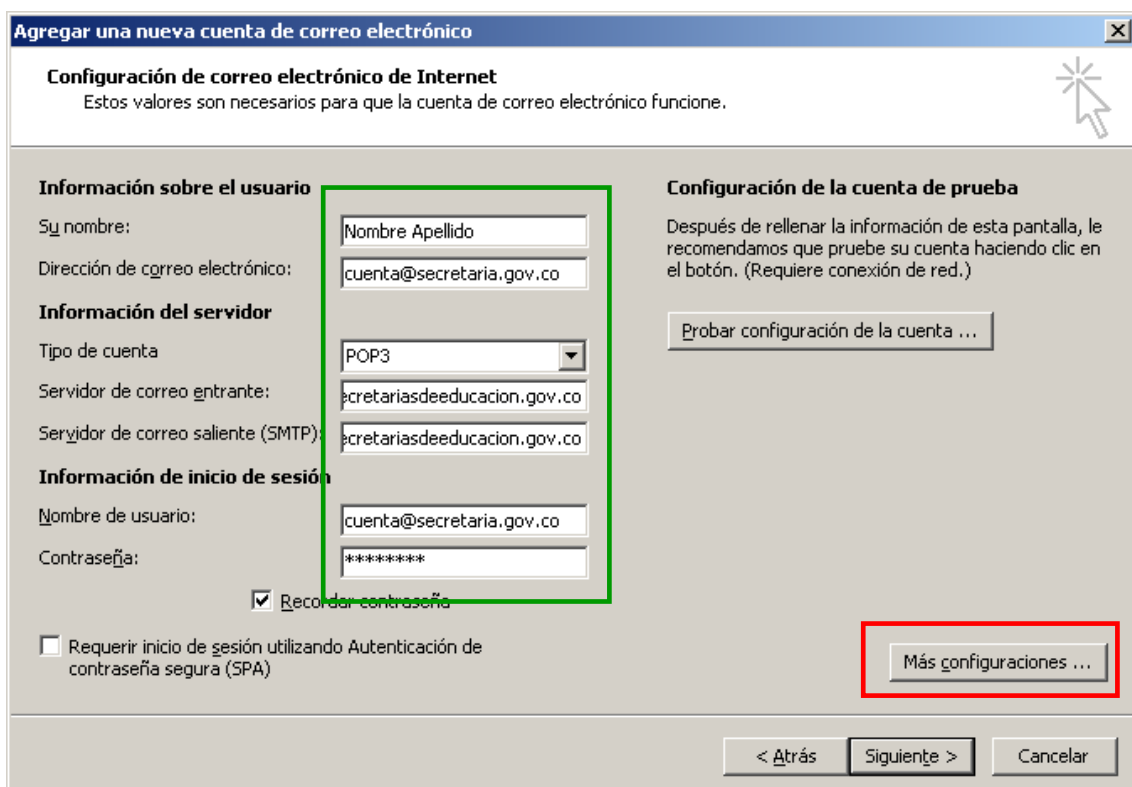
4. En la ventana que se muestra a continuación tan sólo deben marcar la última opción y oprime SIGUIENTE.



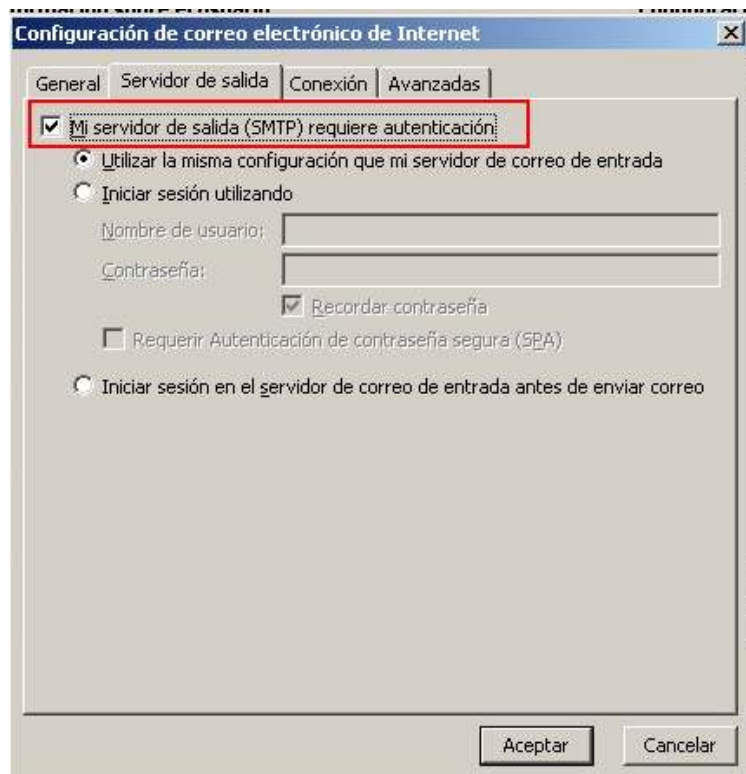
5. Selecciona la primera opción y oprime SIGUIENTE:



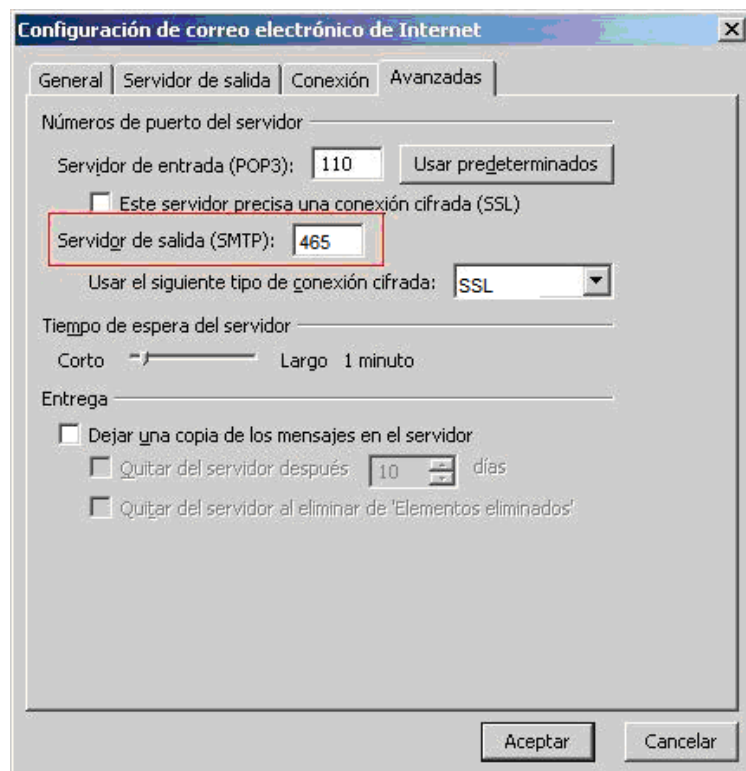
6. Rellena los siguientes campos (recuadro verde) y después accede a "Más configuraciones" (cuadro rojo):



7. En la pestaña "Servidor de salida" marca la opción "Mi servidor de salida (SMTP) requiere autenticación":



8. En la pestaña "Avanzadas" como servidor de salida ponemos "465" y usar conexión cifrada "SSL". Oprime aceptar



9. Así finalizamos la creación y configuración de nuestra cuenta de correo. Cuando haga uso de la misma le solicitara confirmar el uso de un certificado, como se ve en la siguiente imagen. Debe elegir que **"SI"**.

